



Предметная неделя окружающего мира. Олимпиада по окружающему миру, 4 класс, 2 тур
Ф.И. участника _____ Класс _____

1. Закончи каждое предложение:

- А) Горы, протянувшиеся с севера на юг через всю нашу страну – это _____
Б) Материк, на котором мы живём – это _____
В) В это озеро впадает 336 рек, а вытекает всего лишь, одна - Ангара. Что это за озеро? _____
Г) Великая русская река, протекающая, по европейской части нашей страны. _____
Д) Эмблема государства, его отличительный знак, символизирующий страну в официальных ситуациях и на международной арене. _____
Е) Один оборот вокруг своей оси Земля делает за _____
Ж) Главный закон страны называется _____

2. Отгадай шараду:

Ищите в танце первый слог,
Вторых два - цифра и предлог,
А целым мы зовем людей,
Готовых жизнь отдать в бою
На благо Родины своей. _____

3. Реши логическую задачу

На уроке природоведения Костя, Игорь и Денис делали доклады о водоёмах. Один из них делал доклад о реке, другой – об озере, третий – о море. Костя не рассказывал о солёных водоёмах. Денис не описывал водоемы, которые могут быть как пресными, так и солёными. О каких водоёмах делал доклад Игорь?

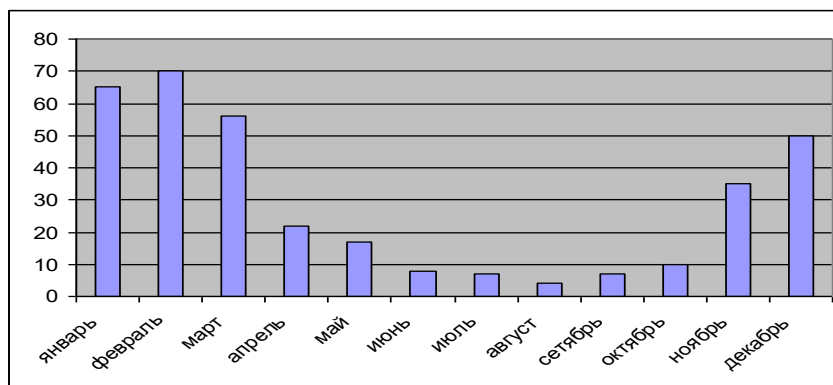
4. Узнай полезное ископаемое по описанию. Укажи название и использование полезных ископаемых:

- а) Чёрный, твёрдый, горит, тяжелее воды – это _____;
используется - _____.
- б) Серый (может быть другого цвета), твёрдый, колется с трудом, тяжелее воды – это _____ используется - _____.
- в) Чёрный, жидкий, легче воды, горит – это _____;
используется - _____.
- г) Белый, рыхлый, легко колется, крошится – это _____;
используется - _____.

5. Знаешь ли ты столицы этих стран? Запиши название:

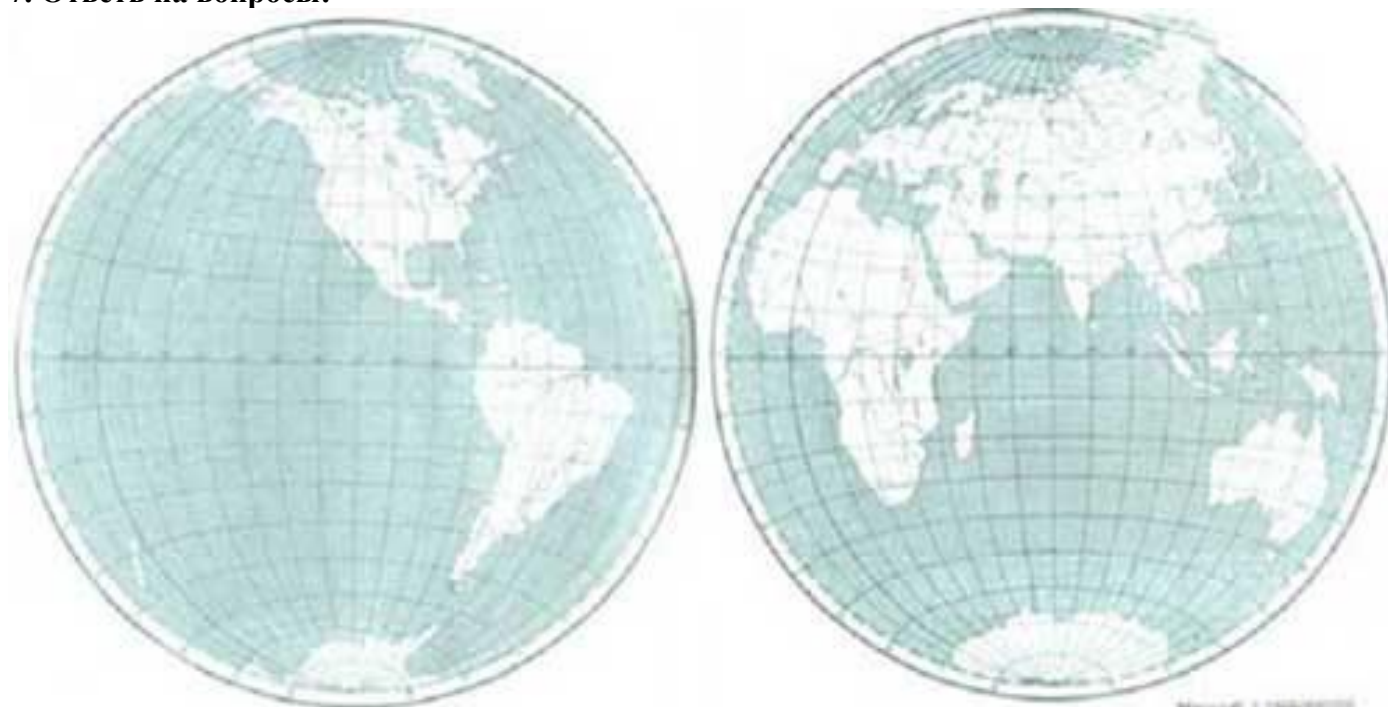
Россия _____
Украина _____
Франция _____
Германия _____

6. Рассмотрите диаграмму. Она показывает, как изменялось количество детей, перенесших простудные заболевания в 2008 году. По данным диаграммы ответьте на вопросы:



1. В каком месяце наблюдается максимальное количество заболевших детей? _____
2. В каком месяце наблюдается резкий рост заболеваемости? _____
3. Сравни показатели заболеваемости в феврале и октябре. _____
4. Перечислите профилактические меры, которые должен соблюдать каждый ученик в школе и дома, чтобы избежать простудных заболеваний.

7. Ответь на вопросы:



1. Проведите на контурной карте линию, которая делит планету на Северное и Южное полушарие. Как она называется? _____
2. Подпишите на карте названия материков, полностью расположенных к югу от проведенной тобой линии.
3. Запишите названия материков, которые пересекаются проведенной тобой линией. _____

Максимальное количество баллов – 40
Удачи, тебе, дорогой друг!

Ключ к олимпиаде по окружающему миру, 4 класс

№ задания	Ответы	Количество баллов
1.	А) Уральские горы Б) Евразия В) Байкал Г) Волга Д) Герб Е) Сутки Ж) Конституция	По 1 баллу за каждый правильный ответ
2.	Патриот	4 балла
3.	Костя – о реке Игорь – об озере Денис – о море	По 1 баллу за каждый правильный ответ
4.	а) Уголь (топливо). б) Гранит (строительство). в) Нефть (топливо). г) Мел (строительство).	За верно указанное полезное ископаемое - 1 балл За верно указанное использование полезного ископаемого – 1 балл. (максимальное количество баллов – 8 баллов)
5.	Россия – Москва Украина – Киев Франция – Париж Германия - Берлин	По 1 баллу за каждый правильный ответ
6.	1) февраль 2) Ноябрь 3) В феврале число заболевших больше, чем в октябре В феврале число заболевших больше, чем в октябре на 60 человек 4) Профилактические прививки <ul style="list-style-type: none"> • Прием витаминов • Проветривание помещений • Личная гигиена и др. 	1) 1 балл 2) 1 балл 3) 1 балл 2 балла 4) По 1 баллу Всего:8 баллов
7.	1.Линия проведена верно Верно указано название – экватор 2. Австралия Антарктида 3. Южная Америка Африка	1 балл 1 балл 1 балл 1 балл 1 балл 1 балл Всего: 6 баллов

Максимальное количество баллов – 40